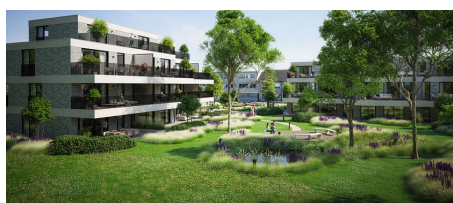


APPARTEMENT

Hertstraat 59, 9470 Denderleeuw

Vanaf € 268.000

Ref. 7714370



OMSCHRIJVING

Ontdek dit nieuwbouwproject op een topligging. Ideaal gelegen in een rustige landelijke omgeving en toch nabij alle voorzieningen. U geniet het beste van beide werelden: rust en bereikbaarheid. Landelijk en toch in het centrum, dit op een steenworp van diverse voorzieningen: winkels (o.a. Okay, ..), scholen, bushalte (10m), station Welle (30m), Denderleeuw (2,3 km), oprit E40 (2,5km), ..

Dit project omvat 19 appartementen, evenals ondergrondse staanplaatsen. Het project is ontworpen met oog voor detail, kwaliteit, comfort en energiezuinigheid.

De appartementen zijn voorzien van 1, 2 of 3 slaapkamers, dit telkens voorzien van een zeer ruim terras (tussen 16m² - 70m²). Aluminium ramen, E-peil minder dan E30, warmtepomp L/W & vloerverwarming, ventilatiesysteem D, zonnepanelen in functie van EPB, gemeenschappelijke fietsenstallingen en tuin aanwezig, dit zijn slechts enkele van de vele troeven! Bovendien kan u de afwerking van het appartement zelf bepalen a.d.h.v het lastenboek: keuken, badkamer, deuren, vloeren, laminaat, wandtegels, ...

Prijs excl. verkooprechten (grond), BTW (constructie) en aan aansluiting nutsvoorzieningen. Staanplaats Voor meer informatie: 054 23 53 83 of info@localsvastgoed.be

OVERZICHT

OPP.	SLPK.	PRIJS
Gelijkvloerse verdieping 106m ²	2	€ 335.000
Gelijkvloerse verdieping 102m ²	2	€ 336.000
Gelijkvloerse verdieping 93m ²	2	€ 309.000
Gelijkvloerse verdieping 93m ²	2	€ 314.000
Gelijkvloerse verdieping 102m ²	2	€ 341.000
Gelijkvloerse verdieping 106m ²	2	VERKOCHT

EERSTE VERDIEPING

OPP.	SLPK.	PRIJS
Appartement 106m ²	2	€ 339.000
Appartement 102m ²	2	€ 340.000
Appartement 112m ²	3	€ 355.000
Appartement 112m ²	3	€ 357.000
Appartement 102m ²	2	€ 345.000
Appartement 106m ²	2	VERKOCHT

TWEEDE VERDIEPING

OPP.	SLPK.	PRIJS
Appartement 92m ²	2	€ 353.000

Appartement 89m ²	2	€ 346.000
Appartement 112m ²	3	€ 372.000
Appartement 102m ²	2	€ 355.000
Appartement 106m ²	2	VERKOCHT
DERDE VERDIEPING OPP.	SLPK.	PRIJS
Appartement 69m ²	1	€ 268.000
Appartement 71m ²	1	€ 279.000