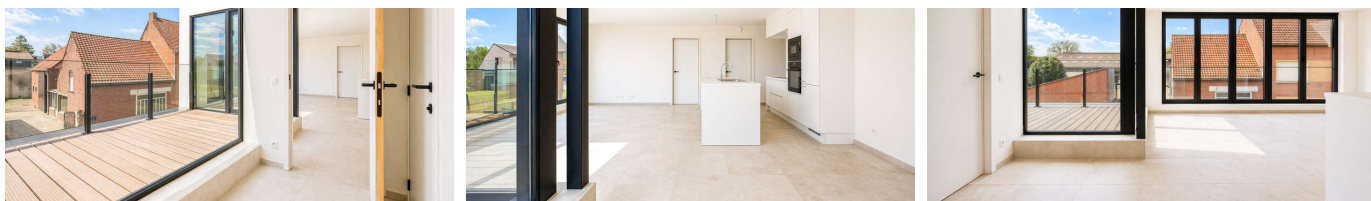


TE KOOP - APPARTEMENT

€ 330.000

Kloosterstraat 36, 9570 Lierde

Ref. 7669279



Aantal slaapkamers: 2
Aantal badkamers: 1
Beschikbaarheid: vanaf akte

Bew. opp.: 95m²
Terras opp.: 11m²
Buurt: landelijk

EPC: 9kwh/m²/j
Type verwarming:
vloerverwarming

OMSCHRIJVING

Deze kleinschalige residentie met slechts zeven appartementen combineert een moderne architectuur met een uitzonderlijk wooncomfort. De grote raampartijen en de elegante glazen balustrades zorgen voor een overvloed aan natuurlijk licht, waardoor elke leefruimte een open, luchtig en uitnodigend karakter krijgt. Het geheel voelt ruim, helder en eigentijds aan, met een sterke focus op woonkwaliteit.

De residentie omvat een doordachte mix van 2- en 3-kamerappartementen, verspreid over twee verdiepingen. Elk appartement is ontworpen met aandacht voor functionaliteit en esthetiek, zodat bewoners kunnen genieten van een aangename woonbeleving in een rustige, kleinschalige omgeving. De grote terrassen vormen een verlengstuk van de leefruimte en bieden een ideale plek om te ontspannen, te genieten van de zon of gasten te ontvangen in een sfeervolle buitenomgeving.

Praktisch comfort staat centraal: elke unit beschikt over een eigen parkeerplaats én een privaatieve carport met berging, wat zowel veiligheid als extra opbergruimte garandeert. Deze zitten reeds in de prijs inbegrepen. Deze residentie is dan ook de perfecte keuze voor wie op zoek is naar een moderne, lichtrijke en comfortabele woonplek met een uitgesproken gevoel van ruimte en privacy.

Verder is ook aan sfeer gedacht in deze residentie, want ook een petanqueplein werd netjes aangelegd.

Geïnteresseerd om te wonen in dit knappe appartementsgebouw? Bel 054 23 53 83 of mail naar info@localsvastgoed.be.

FINANCIEEL

Prijs: € 330.000,00

Onder BTW stelsel: Ja

Beschikbaarheid: Vanaf akte

Servitude: Ja

GEBOUW

Bewoonbare oppervlakte: 95,00 m²

Aantal gevels: 2

Bouwjaar: 2026

Staat: Nieuw

Verdiep: 1

Aantal verdiepingen: 2

Oriëntatie voorgevel: West

COMFORT

Gemeubeld: Nee

Handicapvriendelijk: Ja

Lift: Ja

Zwembad: Nee

ENERGIE

EPC score: 9 kWh/m²/jaar

EPC code: 45063-G-

OMV_2018075437/EP1883/A001/D01/SD005

EPC klasse: A

Dubbele beglazing: Ja

Ramen: Aluminium

Elektriciteitskeuring: Ja, conform

LIGGING

Buurt: Landelijk

TERREIN

Tuin: Nee

INDELING

Keuken: Ja, volledig geïnstalleerd

Badkamer type: Alle comfort

Terras: 11,00 m²

TECHNIEKEN

Elektriciteit: Ja

Telefoonbekabeling: Ja

STEDENBOUW

Bestemming: Niet meegedeeld

Bouwvergunning: Ja

Verkavelingsvergunning: Niet meegedeeld

Voorkooprecht: Nee

Renovatieverplichting: Nee

Dagvaarding: Nee - geen rechterlijke

herstelmaatregel of bestuurlijke maatregel

opgelegd

PARKING

Parkings buiten: 2

Type verwarming: Vloerverwarming
Verwarming: Individueel

Parkings binnen: Nee